

VOTRE GESTION DES STOCKS AUTOMATISÉE

Une mesure en continue dans vos cuves
pour un approvisionnement géré
par Kuhlmann Europe

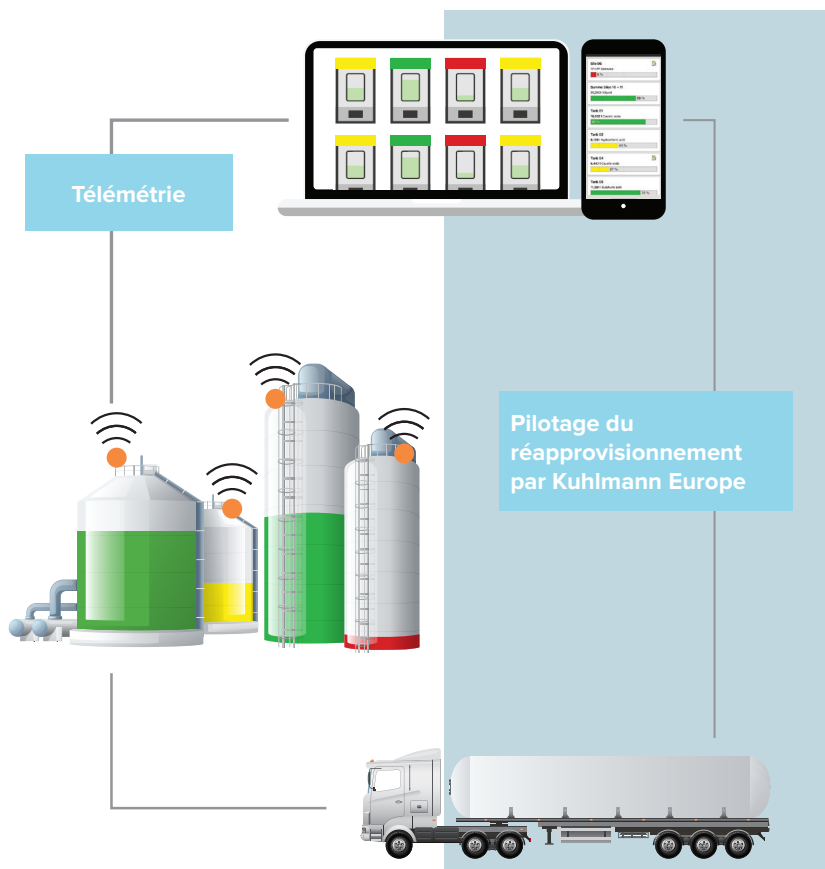
Découvrez une simplicité d'application et la sérénité dans la gestion de vos stocks. Les équipes de Kuhlmann Europe assurent le pilotage de vos niveaux de stocks et planifient les réapprovisionnements de façon autonome.

Comment ça marche ?

Le capteur de niveau posé sur la cuve de stockage communique les données qui sont visualisées à distance par les équipes de Kuhlmann Europe. Chaque cuve de stockage est surveillée et administrée simplement, vous assurant un niveau de stock garanti.

Avantages

Mise en place simple et rapide
Supervision à distance et en temps réel
Suivi dédié et personnalisé
Seuils d'alertes partagés
Approvisionnement sécurisé
Processus de commande automatisé



Vous souhaitez en savoir plus ?

samuel.harzau@kuhlmann-europe.com

+33 (0)6 58 43 06 94

